

Tubos de plástico para alimentación intragástrica

3R.

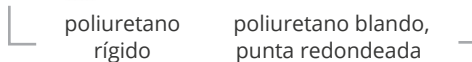
Los tubos de plástico para alimentación de Instech son flexibles para reducir daños en el animal y desechables para eliminar los costes de lavado así como contaminaciones por mezclas de productos. Los tubos flexibles significan una mejora en el bienestar del animal en relación con los tradicionales tubos metálicos. Su punta suave y redondeada está diseñada para reducir el riesgo de perforación del esófago al colocarla.¹

TUBOS DE ALIMENTACIÓN DE POLIPROPILENO



El tubo y el conector luer están hechos de polipropileno, el mismo material empleado en las jeringas de plástico.

TUBOS DE ALIMENTACIÓN DE POLIURETANO



Estos tubos tienen un diámetro interno más grande para facilitar la administración de compuestos viscosos y una punta recta que se limpia para reducir la posibilidad de aspiración del compuesto. Disponible en dos tamaños, 13 g para ratas y 16 g para ratones, y una versión especial para dosis de cápsulas de tamaño 9.



Fundada en 1971 Instech es un fabricante líder de equipos y accesorios para infusión, toma de muestras y dosificación en animales de laboratorio. Los productos Instech se fabrican en Estados Unidos y en España los distribuye:

Tubos de Alimentación Intragástrica Para Roedores

Instech Laboratories, Inc.
450 South Gravers Road
Plymouth Meeting, PA 19462
USA
TL 800.443.4227
TL 610.941.0132

www.instechlabs.com

230522-ftp-brochure-v1ES

INSTECH

Tubos flexibles de alimentación de plástico

PN: 250 pc Caja Dimensiones del tubo (IDxOD) Material
 (PN: 50 pc Caja)

ratón

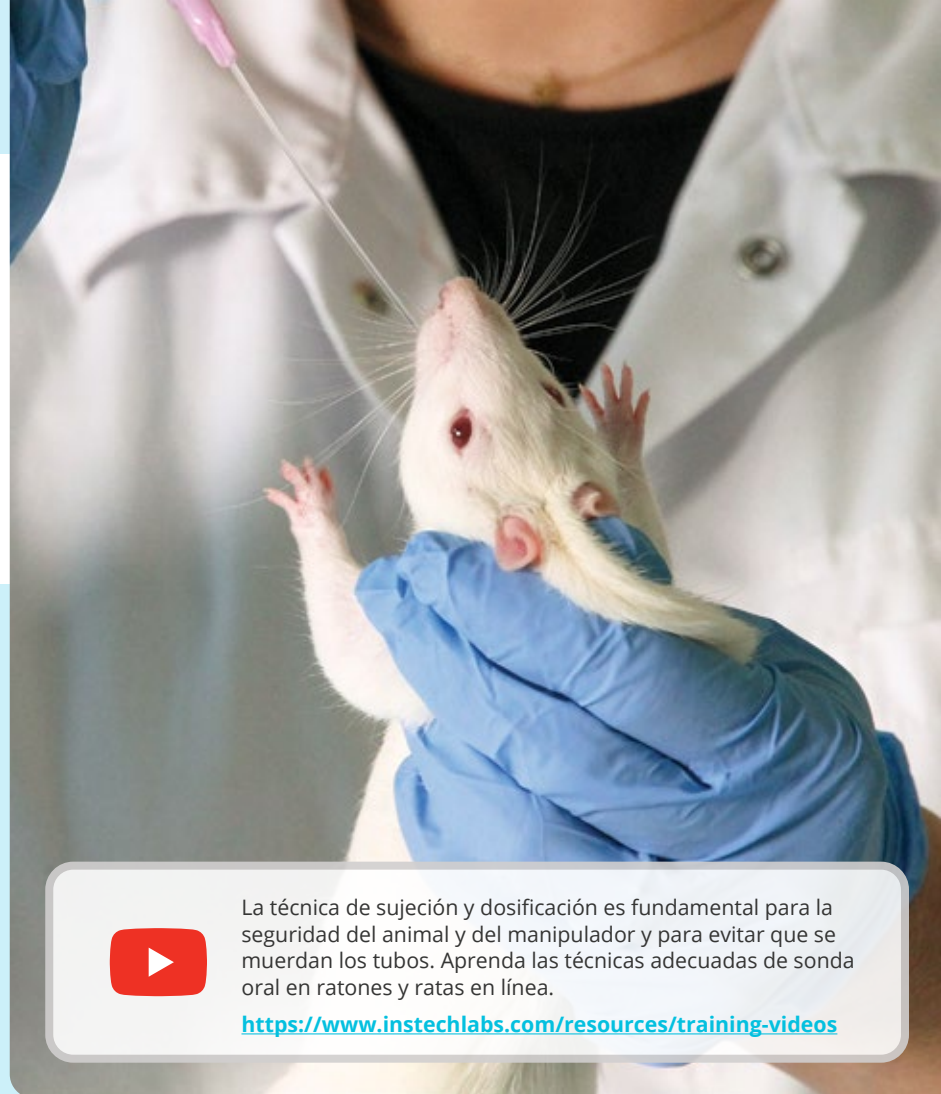
< 20g
 20-30g
 > 30g

Modelo	Gauge	Material	Dimensions (mm)	Volume (µL)	Tip Diameter (mm)
FTP-22-25 (FTP-22-25-50)	22ga (0.4x0.7mm)	PP	25mm (1in)	3µL	1.2mm
FTP-20-30 (FTP-20-30-50)	20ga (0.5x0.9mm)	PP	30mm (1.2in)	6µL	1.6mm
FTP-20-34 (FTP-20-34-50)	20ga (0.5x0.9mm)	PP	34mm (1.3in)	6µL	1.6mm
FTP-20-38 (FTP-20-38-50)	20ga (0.5x0.9mm)	PP	38mm (1.5in)	7µL	1.6mm
FTPU-16-38 (FTPU-16-38-50)	16ga (1.0x1.6mm)	PU	38mm (1.5in)	30µL	1.6mm

rat

CRÍA
 100-200g
 200-300g
 > 300g

Modelo	Gauge	Material	Dimensions (mm)	Volume (µL)	Tip Diameter (mm)
FTP-18-30 (FTP-18-30-50)	18ga (0.7x1.2mm)	PP	30mm (1.2in)	12µL	2.3mm
FTP-22-38 (FTP-22-38-50)	22ga (0.4x0.7mm)	PP	38mm (1.5in)	5µL	1.2mm
FTP-18-38 (FTP-18-38-50)	18ga (0.7x1.2mm)	PP	38mm (1.5in)	15µL	2.3mm
FTP-18-50 (FTP-18-50-50)	18g (0.7x1.2mm)	PP	50mm (2in)	20µL	2.3mm
FTP-15-64 (FTP-15-64-50)	15ga (1.2x1.8mm)	PP	64mm (2.5in)	70µL	3.0mm
FTP-18-75 (FTP-18-75-50)	18ga (0.7x1.2mm)	PP	75mm (3in)	30µL	2.3mm
FTPU-13-88 (FTPU-13-88-50)	13ga (1.5x2.4mm)	PU	88mm (3.5in)	155µL	2.4mm
FTPU-C9-85 ³	13ga (1.5x2.4mm)	PU, PC	85mm (3.4in)	150µL	3.3mm
FTP-15-78 (FTP-15-78-50)	15ga (1.2x1.8mm)	PP	78mm (3.1in)	90µL	3.0mm
FTP-15-100 (FTP-15-100-50)	15ga (1.2x1.8mm)	PP	100mm (4in)	110µL	3.0mm
FTP-13-90 (FTP-13-90-50)	13ga (1.6x2.4mm)	PP	90mm (3.5in)	180µL	3.5mm
FTP-13-150 (FTP-13-150-50)	13ga (1.6x2.4mm)	PP	150mm (6in)	300µL	3.5mm



La técnica de sujeción y dosificación es fundamental para la seguridad del animal y del manipulador y para evitar que se muerdan los tubos. Aprenda las técnicas adecuadas de sonda oral en ratones y ratas en línea.

<https://www.instechlabs.com/resources/training-videos>

1. "Procedimientos de refinamiento para la administración de sustancias", Informe del Grupo de Trabajo Conjunto sobre Refinamiento BVA/AFW / FRAME / RSPCA / UFAW. Animales de laboratorio (2001) 35, 1-41.

2. El polipropileno está certificado por USP Clase VI y cumple con FDA 21 CFR 177.1520. Los colorantes agregados al concentrador cumplen con FDA 21 CFR 178.3297, excepto el negro. La punta de elastómero cumple con FDA 21 CFR 177.1210.

Todos los modelos se venden estériles. Las sugerencias de especie se han extraído de artículos publicados y reportes científicos y no son definitivas. Le aconsejamos que pruebe distintos tamaños para determinar cual se ajusta mejor a su aplicación. La habilidad al dosificar es fundamental para evitar causar daños al animal empleando cualquier tipo de tubo intragástrico.

Solicite muestras gratis en www.instechlabs.com.

Llave de material
 PP: polipropileno
 PU: polyurethane (tube and hub)
 PC: polycarbonate (hub)

Hecho en los Estados Unidos

grande roedores